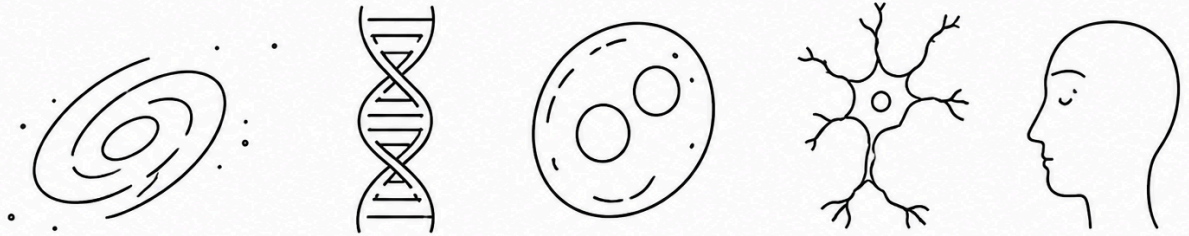


1

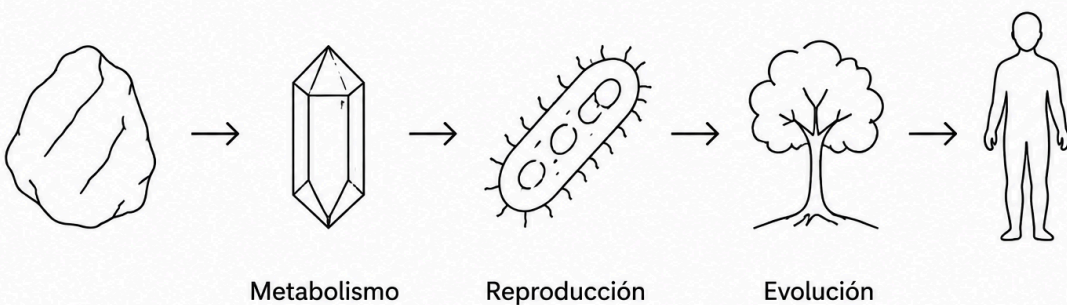


Inteligencia vital y protoconsciencia en todos los seres vivos

Hacia una filosofía de la vida, la mente y el sentido

2

¿Qué distingue a un ser vivo
de una estructura material inerte?

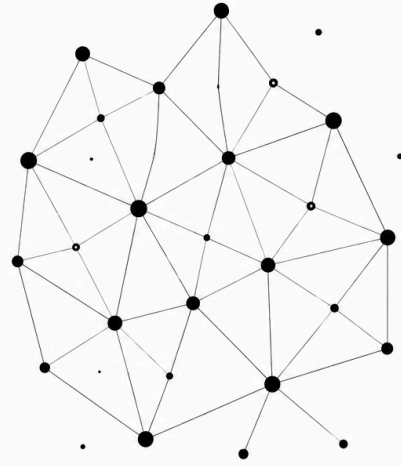


¿Existe algo más fundamental?

3

Bateson

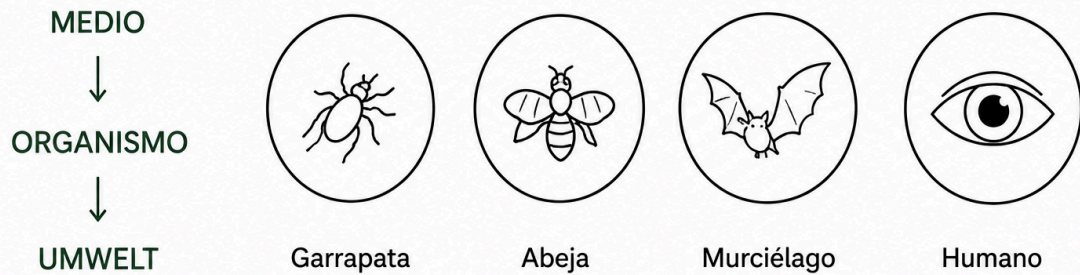
“Información es una diferencia que hace una diferencia”



4

Umwelt

Jakob von Uexküll

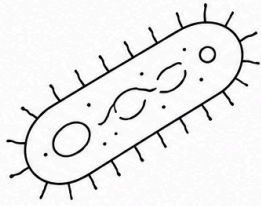


Cada organismo habita un mundo significativo propio.

5

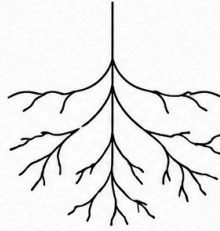
Inteligencia vital

Capacidad de captar diferencias significativas y responder adaptativamente.



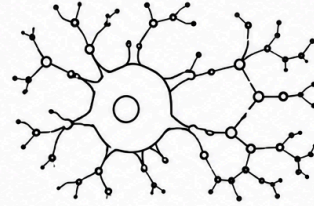
Quimiotaxis bacteriana

Detecta y se mueve hacia estímulos químicos favorables.



Raíces que buscan agua y nutrientes

Crece hacia zonas con mayor disponibilidad de recursos.



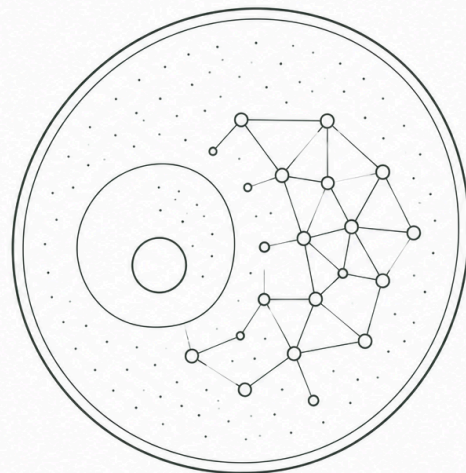
Moho mucilaginoso: redes que resuelven problemas

Encuentra el camino más eficiente para conectar recursos dispersos.

6

Protoconciencia

Recursividad mínima de la inteligencia sobre sí misma.



7

Modelo dinámico de emergencia de la protoconsciencia

La protoconsciencia emerge de la interacción dinámica entre procesos biológicos, informacionales y diferenciales.

1. Variables del sistema

- V** Organización vital
Nivel de organización y coherencia del sistema vivo.
- E** Entropía ambiental
Grado de desorden e imprevisibilidad del entorno.
- N** Neguentropía incorporada
Flujo de energía/información útil que el sistema incorpora del entorno.
- I** Inteligencia vital
Capacidad del sistema para captar diferencias y generar respuestas.
- D** Diferencias captadas
Cantidad y novedad de diferencias relevantes detectadas.
- P** Protoconsciencia
Nivel de integración autorreferencial y recursiva alcanzado.

2. Ecuaciones dinámicas del modelo

$$\frac{dV}{dt} = \underbrace{\alpha I}_{\text{Organización generada por la inteligencia}} - \underbrace{\beta E}_{\text{Degradación por entropía ambiental}} + \underbrace{\eta N}_{\text{Aporte de neguentropía incorporada}}$$

$$\frac{dI}{dt} = \underbrace{\gamma V}_{\text{Inteligencia potenciada por la organización vital}} + \underbrace{\rho D}_{\text{Estimulación por diferencias captadas}} - \underbrace{\delta I}_{\text{Pérdida por costo metabólico y límite operativo}}$$

$$\frac{dP}{dt} = \underbrace{\lambda I^2}_{\text{Emergencia no lineal por auto-reforzamiento de la inteligencia}} + \underbrace{\sigma R(I)}_{\text{Recursividad de la inteligencia sobre sí misma}} - \underbrace{\mu P}_{\text{Disipación o pérdida de integración protoconsciente}}$$

3. Interpretación del modelo

- ‡ **V** aumenta si la inteligencia organiza (αI) y entra neguentropía (ηN), pero disminuye por entropía (βE).
- ‡ **I** crece con más organización (γV) y más diferencias captadas (ρD), pero se desgasta naturalmente (δI).
- ‡ **P** surge de la interacción no lineal (I^2) y de la capacidad de la inteligencia para volverse sobre sí misma ($R(I)$), pero puede disiparse (μP).

4. Condiciones para la emergencia de P

Para que **P** emerja y se sostenga:

$\lambda I^2 + \sigma R(I) > \mu P$

es decir, la generación (no lineal + recursiva) debe superar la disipación.

5. Interpretación cualitativa

6. Comportamiento esperado

- Si **N** es muy bajo y **E** muy alto → **V** colapsa → **I** no se sostiene → **P** no emerge.
- Si **V** se mantiene y **D** es rico → **I** crece.
- Si **I** alcanza umbral crítico → aparece **P** de forma no lineal.
- **P** se estabiliza si la recursividad $R(I)$ se mantiene activa.

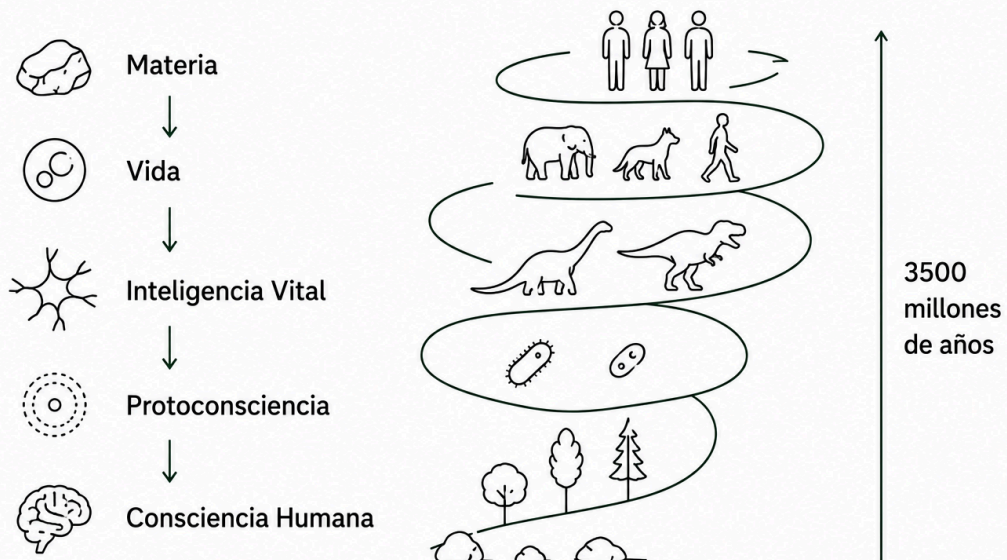
7. Leyenda de símbolos

V Organización vital	D Diferencias captadas
E Entropía ambiental	P Protoconsciencia
N Neguentropía incorporada	R(I) Recursividad de la inteligencia sobre sí misma
I Inteligencia vital	

Este modelo formaliza la hipótesis central: la protoconsciencia no es un salto mágico, sino el resultado de procesos dinámicos, recursivos y auto-organizativos que pueden modelarse matemáticamente.

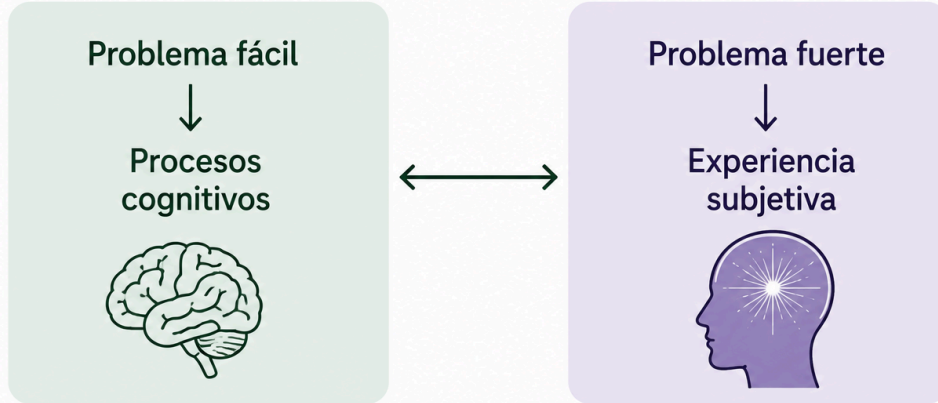
8

Evolución de la interioridad



9

Chalmers



¿Puede la protoconciencia constituir un puente evolutivo?



10

Etapas de la protoconciencia

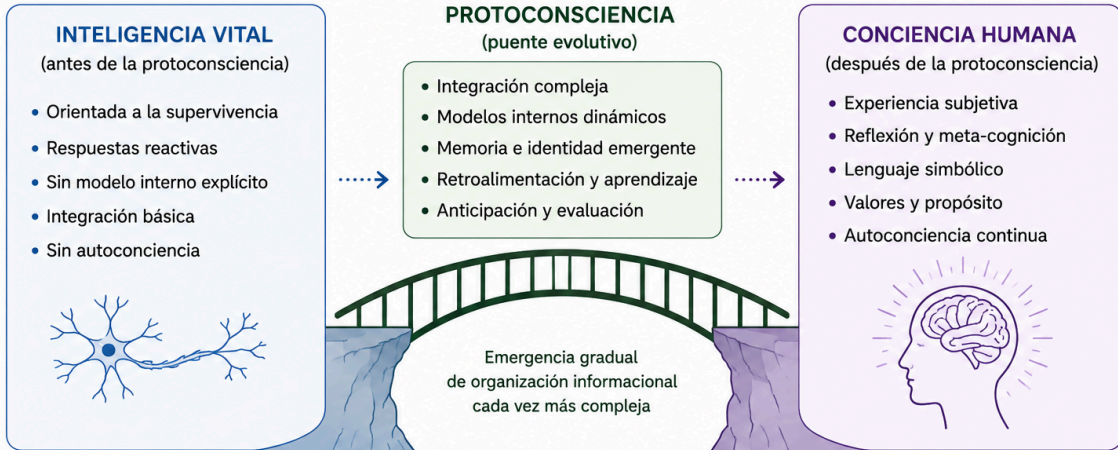


Idea clave: La protoconciencia no aparece de golpe, sino que emerge gradualmente a través de etapas cada vez más complejas de organización interna.

11

El puente evolutivo propuesto

La protoconsciencia como puente entre la inteligencia vital y la conciencia humana



Idea central:

La protoconsciencia no es un salto súbito, sino un proceso continuo de complejificación informacional que permite, eventualmente, el surgimiento de la conciencia humana.

Consecuencia:

Estudiar la protoconsciencia puede ayudarnos a comprender el origen de la experiencia consciente y nuestra posición en la evolución.

11

Consecuencias éticas

Si la vida y la conciencia emergen de un proceso relacional, nuestras acciones tienen consecuencias reales.



Respeto por toda forma de vida

Cada nivel de interioridad tiene valor intrínseco y merece consideración.



Responsabilidad relacional

Nuestras decisiones afectan redes complejas de seres y sistemas.



Cuidado y compasión

La comprensión de la continuidad entre los seres promueve la empatía y el cuidado activo.



Justicia y equidad

Reconocer la dignidad común nos impulsa a construir sociedades más justas y solidarias.



Sostenibilidad

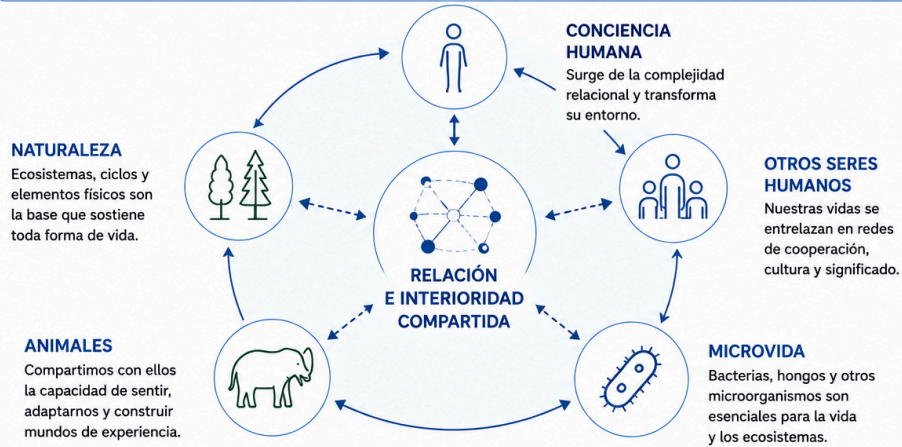
La ética de la interdependencia exige proteger las condiciones que hacen posible la vida y la conciencia.



La protoconsciencia no solo explica el origen de la conciencia: nos llama a vivir con responsabilidad y amor en el tejido de la vida.

Conclusión: La vida como relación

No somos entidades aisladas, sino procesos relacionales en evolución.



La protoconciencia nos muestra que la vida es un tejido de relaciones que integra **materia, energía, información e interioridad.**

Vivir conscientemente es participar responsablemente en esta gran red evolutiva que somos. Nuestra comprensión profunda de la interdependencia nos invita a cultivar el respeto, el cuidado y la colaboración para el florecimiento de toda la vida.